

# 労務ROAD

社長が入れる労災保険のことなら

『葛城経営研究会』

詳しくは、06-6264-6543 まで!

## 河本社 労 士 事 務 所

(編集担当: 伊藤)

〒541-0056 大阪市中央区久太郎町 1-9-26 船場 ISビル 5F Tel: 06-6264-6264 Fax: 06-6264-6265

### 学生が働きたい組織の特徴

大学生および大学院生の就職活動において、「働きたい組織の特徴」を明らかにするため、就職活動を行っている 2019 年 3 月卒業予定の大学 4 年生・大学院 2 年生を対象に調査が実施されました。

#### ★働きたい組織の特徴(2019 年卒)

経営スタイル	安定し、確実な事業成長を目指している	81.2%
	現場の社員主導で事業運営が行われている	67.0%
貢献と報酬の関係	評価の良し悪しによって給与があまり変化せず、安定的な収入が得られる	60.4%
	入社直後の給与は低いが、長く働き続けることで後々高い給与をもらえるようになる	77.4%
成長スタイル	周囲に優秀な人材が多く、刺激を受けられる	74.9%
	幅広く多様な人と、人間関係を築ける	67.8%
ワークスタイル	仕事と私生活のバランスを自分でコントロールできる	83.9%
	多くの人を巻き込んで行う仕事の割合が多い	69.3%
コミュニケーションスタイル	ウェットな人間関係で、プライベートも仲が良い	72.3%
	コミュニケーションが密で、一体感を求められる	78.2%

来年の大学新卒採用も  
スケジュールの  
変更はありません。



#### ★大学生・大学院生共に仕事と私生活のバランスを最も重視

大学生の支持している項目は、「仕事と私生活のバランスを自分でコントロールできる」「安定し確実な事業成長を目指している」「入社直後の給与は低いが長く働き続けることで後々高い給与をもらえるようになる」「コミュニケーションが密で、一体感を求められる」の順でした。「仕事と私生活のバランスを自分でコントロールできる」がすべての属性で9割以上でした。

#### ★金融業志望者はステータス感のある組織を支持

金融業志望者の支持している項目は、「個人の裁量権は小さいが、ステータス感のある企業(組織)で働ける」でした。

#### ★100 人未満規模の企業志望者は主役感のある仕事のできる組織を支持

100 人未満規模志望者の支持している項目は、「あまり知られていない企業だが主役感のある仕事ができる」でした。

◇近年、学生が優位な「売り手市場」の就職環境が続いています。学生が働きたくなるような魅力のある企業のアピールポイントを再度検討してみるのはいかがでしょうか。 【リクルートキャリアより】

### 新入社員紹介 ~矢尾 あかり~

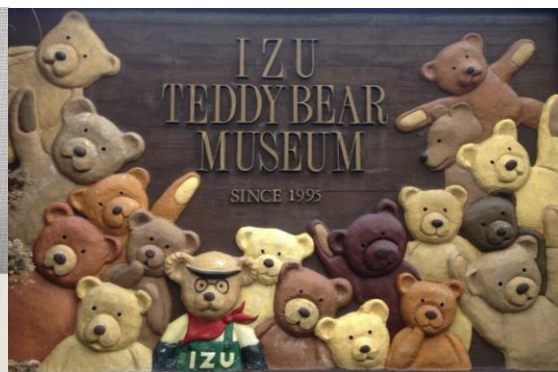
はじめまして。7 月に入所いたしました、矢尾あかりと申します。

前職は医療機器の会社で薬事申請を担当しておりました。クマとチョコレートと旅行が好きです。

写真は、最近友人の結婚式のためにつくったティディベア、静岡の伊豆ティディベアミュージアムと

熊本県にある『阿蘇カドリードミニオン』の子熊たちです。

カドリードミニオンはツキノワグマの赤ちゃんを抱っこできたり、ほかの動物ともふれあえておすすめです。



いち早くみなさまのお役に立てるよう、日々精進してまいりますのでよろしくお願いいたします。